

恭祝各位讀者新年進步、龍馬精神！

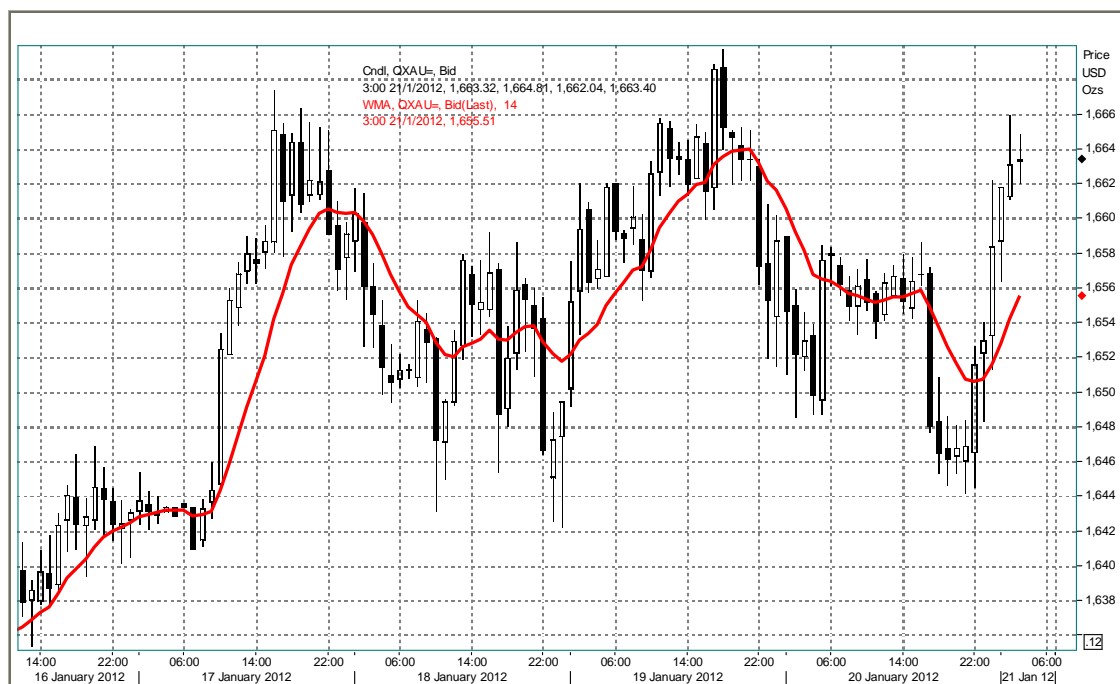
中國光大金業投資有限公司

China Everbright Bullion Investment Limited

出版日期：2012 年 01 月 23 日

上周(1 月 20 日)現貨倫敦金價收報：1,664.00 美元，上升 33.50 美元。

現貨黃金五天走勢圖：



圖表來源：路透社

上週五天黃金走勢回顧：

周初，市場消化上週末標準普爾下調九個歐元區國家評級的消息，歐元從稍早觸及的 1.2624 低位反彈，歐洲股市轉跌為升、原油價格上漲，緩解了金價承受的壓力，自 1631 美元回升至 1647 美元。美國市場因馬丁路德金假期休市，令交投淡靜。中國在週二公佈 2011 年第四季國內生產總值(GDP)增速低於預期，資料提振

中國將放寬貨幣政策的預期，金價進一步推高至 1667 美元。

周中，

受惠于歐元走高、美股上漲及國際貨幣基金組織(IMF)將額外增資以協助對抗歐洲債務危機的利好消息，金價自 1642 美元揚升至 1662 美元。美國投資銀行高盛業績優於預期，投資者風險胃納上升，支持金價連續第三天上漲。但金價在去年 12 月下挫 10%，而且知名貴金屬諮詢公司 GFMS 警告持續 10 年的黃金牛市行情可能行將結束，令交易員保持謹慎。

週末前，美國通脹資料溫和，促使黃金投資者對連續三日升勢獲利平倉。由於投資者依然態度謹慎，歐元今年迄今還是處於平盤下方，黃金上升至 12 月中旬以來最高 1669.75 美元後便無以為繼，沽壓漸覺沉重，現貨金價跌至 1645.6 美元。投資者對黃金後市仍然樂觀，而且預期希臘很快將與民間債權人達成協定，有買盤趁低吸納，金價緩慢地上升至 1667.2 美元，差不多收復全部上日失地，最終收報 1664 美元，是連續第三周上揚。

一周高低位報價：

	最高	最低	收盤	升/跌	年度升跌 (百分比)	
現貨倫敦黃金	1669.75	1630.94	1664.00	+33.50	+100.20 (6.41%)	未平倉合約
現貨倫敦白銀	31.90	29.46	31.67	+2.15	+3.98 (14.37%)	
紐約 2 月期金	1670.6	1631.00	1664.50	+33.20	---	156,621 (-17,601)
紐約 3 月期銀	3190.0	2901.0	3170.0	+219.0	---	51,351 (-3,678)

本周金價走勢預測：

市場仍然受歐洲因素困擾，若歐洲問題得不到妥善處理，可能立即回到資產配置型拋售狀態。投資者普遍預期中國將採取刺激經濟措施，因為中國不實施某種刺激舉措，股市、金價也可能下跌。

經過多年的黃金牛市，金屬諮詢機構 Thomson Reuters GFMS 上週二發表悲觀的行業報告稱，由於宏觀經濟環境變化和黃金投資減退，金價持續多年的牛市行情即將結束。2012 年以來金價累計上漲 6%，但以 2011 年 12 月金價下跌 10%，令投資者信心一度受挫，使其難以維持上漲勢頭。2011 年最後兩個月裏，金價與歐元一直呈現聯動走勢，即歐元升金升，歐元跌，金價下跌，這是由於當時歐債危機擴散，並開始打擊融資市場的借貸行動，銀行間缺乏流動資金，逼使基金和投資者沽金套現。但去年底歐洲央行推出的 3 年長期融資機制，成功協助銀行融資，黃

金套現壓力減退。另外有報導稱，國際貨幣基金組織(IMF)可能增加貸款，以及評級機構惠譽預料義大利不會出現債務違約。由於歐元區經濟出現回穩跡象，投資者風險胃納改善，金價追隨歐元漲勢的互聯關係變得越來越強。

根據商品期貨交易委員會提供資料,截止 1 月 10 日當周,貨幣基金經理降低在黃金期貨和期權的多頭頭寸,令淨多頭頭寸降至約兩年來最低水準。

市場關注：美國聯邦公開市場委員會(FOMC)週二開始召開會議

根據截至 2012 年 1 月 20 日的公佈,上市交易黃金 ETF 基金--ETF SPDR Gold Shares 黃金持倉量為 1,255.67 噸,較 1 月 13 日的持倉量增加 1.51 噸。

從圖表技術分析而言,上周金價再走高至 1669.75 美元,非常接近 200 日移動平均線的 1673.50 美元阻力位,而整周更能撐在 1626 美元的重要支持位以上。由於歐債危機逐漸觸摸到解決出路,加上中東局勢緊張升溫,敘利亞和伊朗兩國局勢受到關注,預期黃金將獲投資者追捧。金價本周可挑戰 1673 美元或更高的 1695 美元阻力,下方重要支持位在 1632 美元。

免責聲明

本報告由中國光大金業投資有限公司所提供。本報告之內容不是為任何投資者的投資目標、需要及財政狀況而編寫。本報告內所載之資料乃得自可靠之來源,惟并不保證此等資料之完整及可靠性,亦不存在有招攬任何人參與黃金或銅等衍生產品買賣的企圖。本報告內之意見可隨時更改而毋須事先通知任何人。中國光大金業投資有限公司并不會對任何人士因使用本報告而引起之直接或間接之損失負責。

杠杆式黃金買賣的虧損風險可以十分重大。你所蒙受的虧損可能超過你的最初保證金金額。即使你定下備用買賣指示,例如“止蝕”或“限價”買賣指示,亦未必可以將虧損局限于你原先設想的數額。因此,你必須仔細考慮,鑒於自己的財務狀況及投資目標,這種買賣是否適合你。

本報告乃屬於中國光大金業投資有限公司之財產,未經本公司事前書面同意,任何人士或機構均不得複製、分發、傳閱、廣播或作任何商業用途。

地址：香港夏愨道 16 號遠東金融中心 36 樓

聯絡電話：(852) 2530 8388

國內直線電話：15012500839

：15012532324